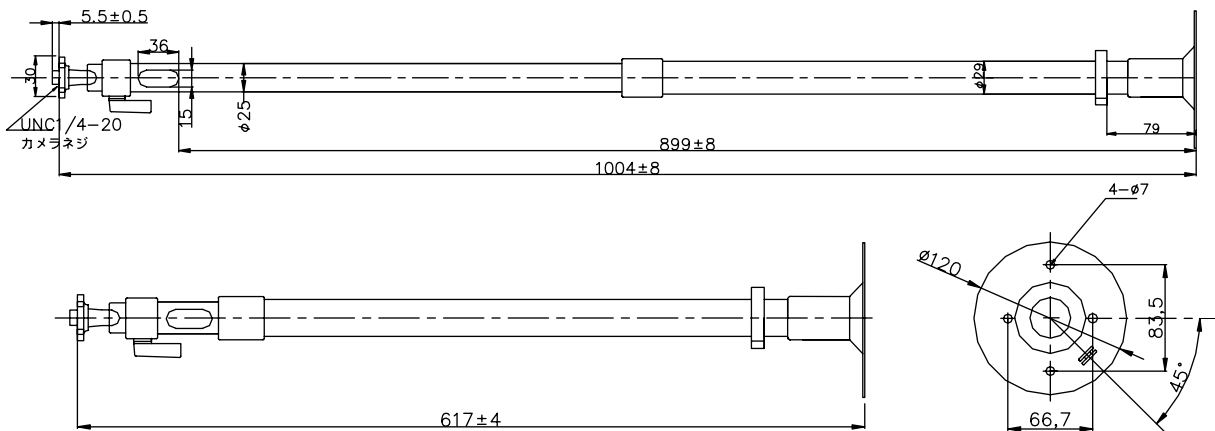


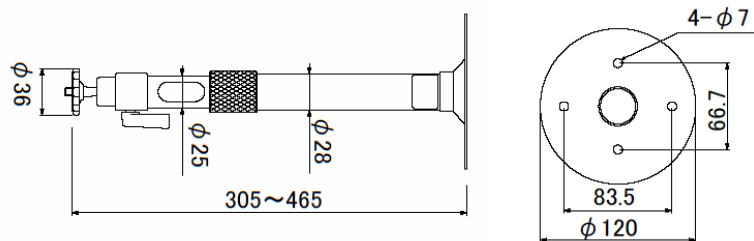
フィクサー

WH-LS1/WH-11/WH-31

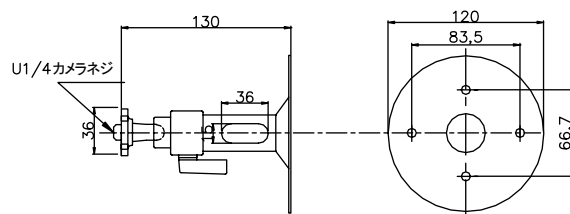
【外形図】



WH-LS1



WH-11



WH-31

【仕様】

製品名	WH-LS1	WH-11	WH-31
最大搭載荷重	4kg		
素材/カラー	アルミニウム / グレー		
最大回転角度	水平: 360° / 垂直: 90°		
質量	約 590g	約 380g	約 240g
外形寸法	φ 120 × 617~1004(mm)	φ 120 × 310~470(mm)	φ 120 × 130(mm)

※上記の仕様は改良のため予告なく変更されることがあります。



ユニモテクノロジー株式会社

<http://www.unimo.co.jp>