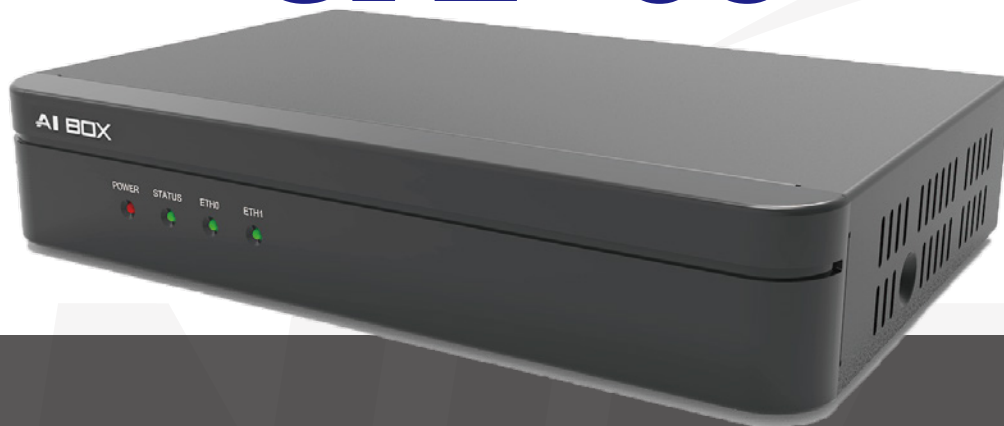


AI映像分析装置 AI BOX

UAI-04

UAI-08



- ・レコーダーと連動してAI機能実現
- ・専用DVR/NVRとリアルタイム連動
- ・物体検知、顔認識、ナンバープレート認識
- ・侵入/徘徊/ラインクロス/静止など多彩な検知機能
- ・ユーザーの利用目的に合わせてカスタマイズ可能(オプション)

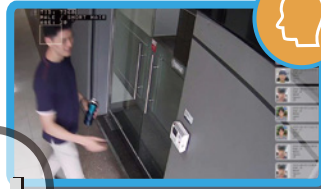
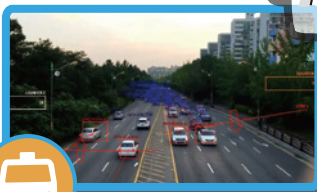
標準搭載機能

物体検知

人物

自動車

バイク



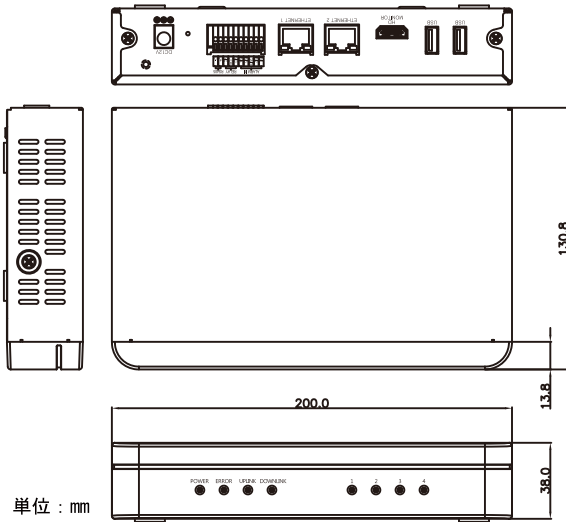
オプション機能

顔認識

ナンバープレート認識



■ 外形寸法図



■ 仕様

製品名		UAI-04	UAI-08
ビデオ部	ビデオ入力チャンネル	最大4ch	最大8ch
	入力信号解像度	最大4K	
	ビデオ入力方式	RTSP over TCP/ RTSP over Websocket	
	映像圧縮方式対応	H.264/H.265	
	モニター出力	HDMI	
インターフェース	USB	USB3.0 x 2	
	RS-485	1	
	LAN	10/100/1000Mbps x 2	
	アラーム 入力/出力	4 / 1	
AI機能	物体検知	人物、車、自転車、etc	
	物体トラッキング	多重物体トラッキング	
	物体認識(オプション)	顔認識、ナンバープレート認識	
	行動検知	侵入、徘徊、ラインクロス、静止、etc	
一般	供給電源	12V/2A アダプター	
	消費電力	最大20W	
	動作温度	0°C~40°C	
	動作湿度	10%~90%	
	質量	約1.1Kg	
	外形寸法	200(W) x 38(H) x 130.8(D) mm	

※上記の仕様は改良のため予告なく変更されることがあります。

■ 顔認識プロセス

*顔認識には別途オプションのライセンスキーが必要です。

顔をデータベースに登録



システムがインストールされると、AI BOXメニューの指示に従って個人の顔を登録します。

正確な顔認識のためのカメラ設置例

未分析区間



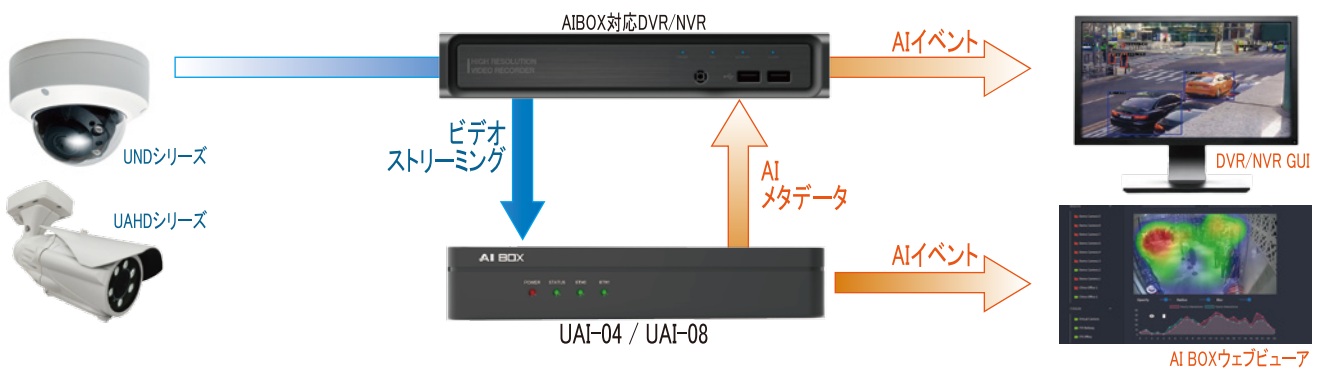
認識率を高めるため、カメラの位置は図のような位置を推奨します。
(照明と周辺環境によって少しずつ異なる場合があります。)

人物情報読取結果



AI BOXは、分析区間を経て、その人物がデータベースと一致するかどうかを判断します。

■ システムの構成



安全に関するご注意

ご使用の際には、取扱説明書をよくお読みの上、正しく設置してご使用ください。

UNIMO ユニモテクノロジー株式会社

東京 本社 〒101-0021 東京都千代田区外神田6丁目15番11号日東ビル4F
TEL:03-3837-6744 FAX:03-3837-6745

札幌 営業所 〒060-0041 北海道札幌市中央区大通東3-4-1 オフィス大通ビル701号
TEL:011-213-1442 FAX:011-213-1443

大阪 営業所 〒533-0033 大阪府大阪市東淀川区東中島1-5-7 新大阪コスモビル702号
TEL:06-6326-4344 FAX:06-6326-4345

福岡 営業所 〒812-0013 福岡県福岡市博多区博多駅東3-11-15文喜ビル201号
TEL:092-418-7006 FAX:092-418-7007
URL:http://www.unimo.co.jp