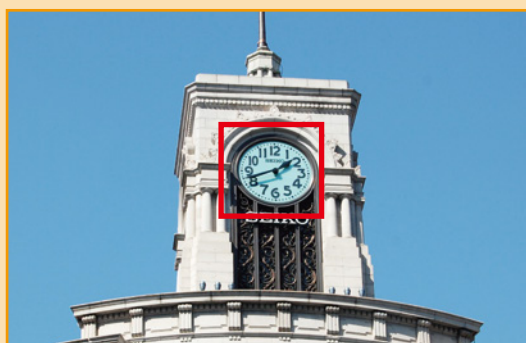


AHD 4M 赤外線ドームカメラ

UAHD-7524M4

- 1/2.8型 SONY STARVIS CMOS 5.11M
- AHD3.0 2560 x 1440 4M解像度 ビデオ出力
- バリフォーカルレンズ f=2.8-12mm F1.3
- デイナイト機能 IRカットフィルター方式
- True WDR機能
- BLC/HSBLC機能
- マイク内蔵
- UTC機能対応
- ノイズリダクション 2NDR、3DNR
- IR LED 30個 15~25m

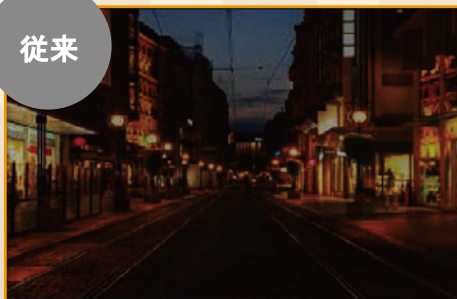
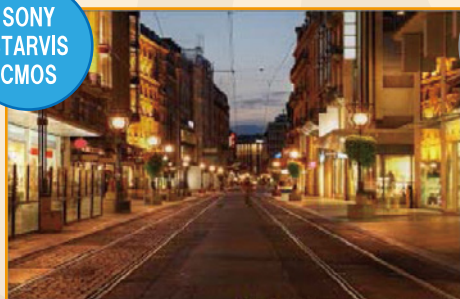
400万
画素200万
画素

4M超高解像度

AHD3.0の最新映像伝送規格は、最大2560x1440p 4Mの解像度で、1920x1080pに比べて鮮明度が優れています。

SONY
STARVIS
CMOS

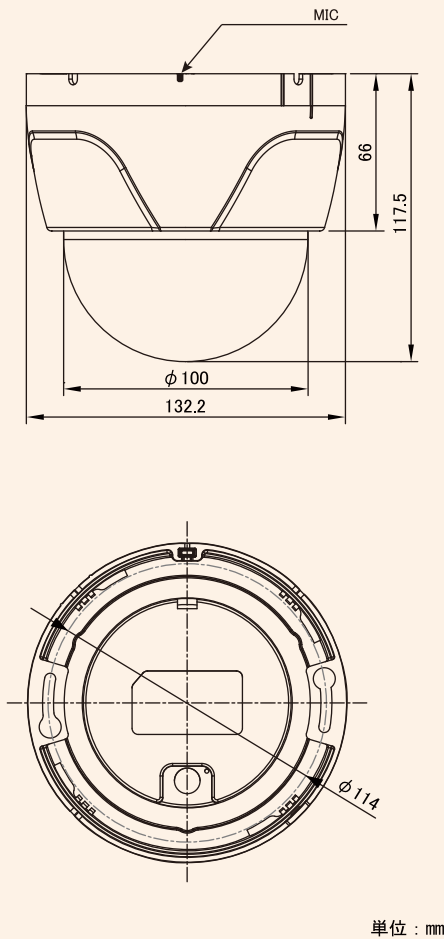
従来



1/2.8" SONY STARVIS CMOS

STARVISは、監視カメラ用途ための高感度CMOSイメージセンサーです。

■ 外形寸法図

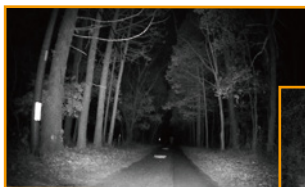


■ 仕様

項目		UAHD-7524M4	
カメラ部	撮像素子	1/2.8型 SONY STARVIS CMOS	
	有効画素数	2608(H) × 1960(V) 5.1M	
	ビデオ出力	AHD3.0 / AHD2.0 / CVBS 1V _{p-p} 75Ω	
	サブモニター出力	メイン映像出力に従う	
	ビデオ出力解像度	AHD3.0(2560 × 1440P)、AHD2.0(1920 × 1080p)、CVBS(960H)	
	S/N比	50dB以上(AGC OFF)	
	最低照度	カラー	0.08lx(電子感度アップ × 8、AGC MAX、F1.3)
		白黒	0.008lx(電子感度アップ × 8、AGC MAX、F1.3 0lx(IR LED点灯時))
	シャッタースピード	1/30 ~ 1/30,000秒・FLK	
	電子感度アップ	OFF / 2 ~ 36倍	
	デイ/ナイト	IRカットフィルタ方式	
	ホワイトバランス	オート、マニュアル、AWC ⇒ SET	
	逆光補正	HLC/BLC/True WDR	
	ノイズリダクション	2DNR、3DNR	
その他カメラ機能	モーション検出、プライバシーマスク、欠陥画素補正、 DEFOG、SMART IR、ACE		
レンズ部	焦点距離	f = 2.8 ~ 12 mm	
	F値	F1.3	
	画角	水平：92° ~ 30° / 垂直：52° ~ 18°	
一般	搭載LED数/投光距離	30個 15 ~ 25m	
	マイクロフォン	コンデンサマイク(-38 ± 3dB)/RCA出力	
	動作周囲温度/湿度	-10°C ~ +50°C / 30% ~ 80% RH(非結露)	
	供給電源	DC12V(±10%)	
	消費電流	最大450mA / 5.4W	
	ブラケット	3軸調整	
	質量	約420g	
	外形寸法	132.2(φ) × 117.5(H)mm	

※上記の仕様は改良のため予告なく変更されることがあります。

■ 機能案内



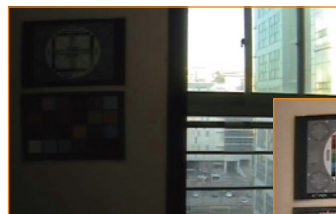
■ ACE OFF



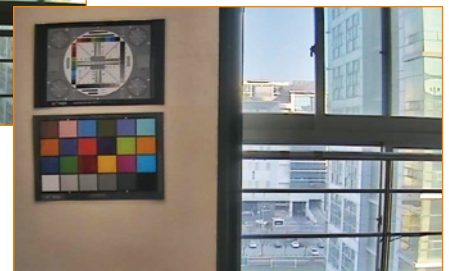
■ ACE HIGH

■ ACE(Adaptive Contrast Enhancement)

ACEで明暗のコントラストを調整し、夜間画面の暗い領域でもより明るい映像で監視が可能です。



■ WDR OFF



■ WDR ON

■ True WDR機能

WDR機能により、逆光で発生する暗い領域の明るさを調整し視認性を向上させます。

安全に関するご注意

ご使用の際には、取扱説明書をよくお読みの上、正しく設置してご使用ください。

ユニモテクノロジー株式会社

東京 本社 〒101-0021 東京都千代田区外神田6丁目15番11号日東ビル4F
TEL:03-3837-6744 FAX:03-3837-6745

札幌 営業所 〒060-0041 北海道札幌市中央区大通東3-4-1 オフィス大通ビル701号
TEL:011-213-1442 FAX:011-213-1443

大阪 営業所 〒533-0033 大阪府大阪市東淀川区東中島1-5-7 新大阪コスモビル702号
TEL:06-6326-4344 FAX:06-6326-4345

福岡 営業所 〒812-0013 福岡県福岡市博多区博多駅東3-11-15 文喜ビル201号
TEL:092-418-7006 FAX:092-418-7007
URL:<http://www.unimo.co.jp>