

# AHD 3.0 屋外赤外線ビューレットカメラ DDAH-238BL28M4

5M PIXEL SONY EXMOR CMOS SENSOR

1/2.8型 SONY EXMOR CMOS

2688 (H)X1944 (V) 5.22M

ビデオ出力(2560x1440P)

IRカットフィルター

ノイズリダクション 2DNR、3DNR

プライバシーマスク

OSDによるセットアップ

フリッカーレス

逆光補正(BLC)

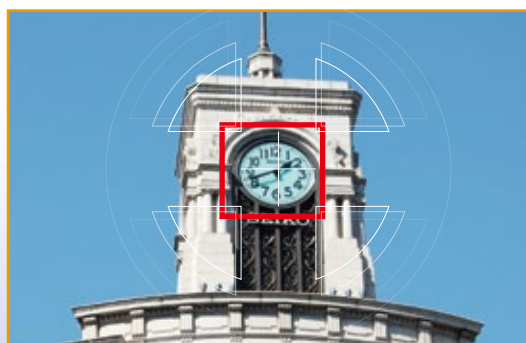
HLC(HSBLC)

UTC機能対応

LED 24個 投光距離 20m



## SONY 高解像度 CMOS



400万  
画素

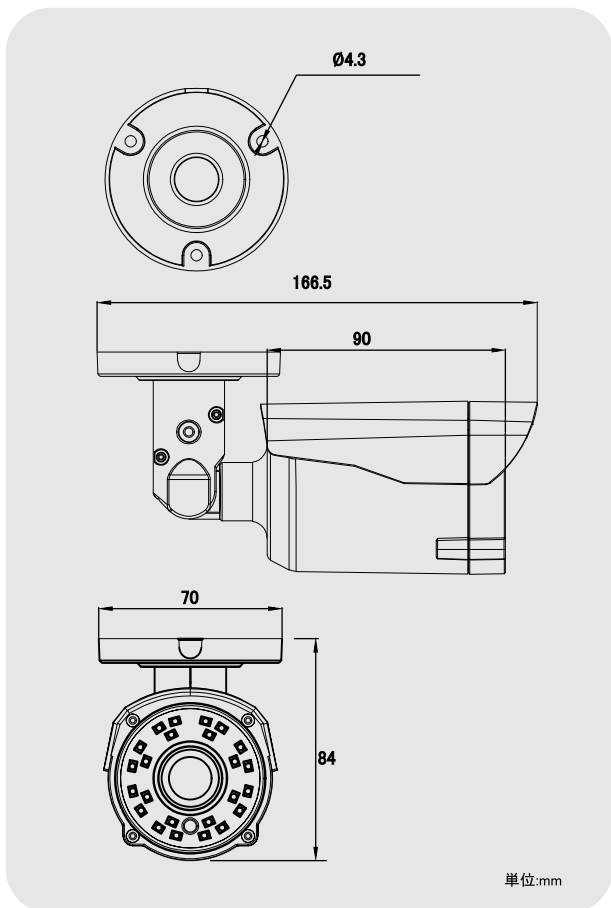


200万  
画素



500万有効画素の  
SONY CMOSセンサーで、  
高解像度の映像を  
提供するだけでなく、  
夜間にも鮮明な画質の  
映像を実現します。

## 外形寸法

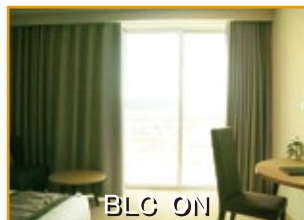
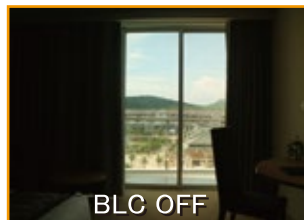


## 仕様書

項目		DDAH-238BL28M4
カメラ部	撮像素子	1/2.8型 SONY 5M CMOS
	有効画素数	2688 (H)X1944 (V) 5.22M
	ビデオ出力	AHD3.0/HD-TVI/HD-CVI/CVBS BNC端子
	解像度	AHD3.0 /HD-TVI/HD-CVI(5MP)
	S/N比	54dB以上 (AGC OFF)
	最低照度	カラー 0.2 lx (電子感度アップ×8, AGC MAX F2.0) 白黒 0.02 lx (電子感度アップ×8, AGC MAX F2.0) 0lx(IR LED点灯時)
	シャッタースピード	1/30~1/50,000秒・FLK
	電子感度アップ	Off / 2~30倍
	デイ/ナイト	IRカットフィルター方式
	ホワイトバランス	ATW
	逆光補正	BLC/WDR
	ノイズリダクション	2DNR, 3DNR
	その他カメラ機能	Smart IR, LSC
レンズ部	焦点距離	f = 2.8mm Fixed Lens
	F値	F2.0
	画角	垂直 : 94.8° 水平 : 66.9°
一般	搭載LED数/投光距離	IR LED 24個 / 室外20m
	防水規格	IP 66
	動作周囲温度/湿度	-30°C~+40°C 20%~80% RH(非結露)
	供給電源	DC12V(±10%)
	消費電流	最大500mA
	質量	約460g
	外形寸法	166.5x84x70mm

※上記の仕様は改良のため予告なく変更されることがあります。

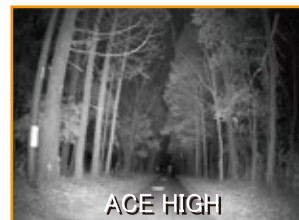
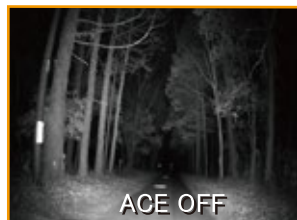
## 逆光補正



### ■ BLC

太陽の光など背景が非常に明るい場所で、前景の画像を明るくするために使用します。

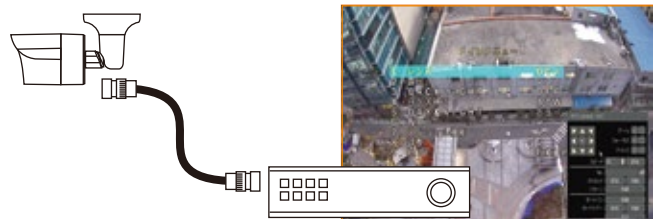
## 1 ACE



### ■ ACE(Adaptive Contrast Enhancement)

夜間映像を最適に調整し、暗い領域の視認性を向上します。

## UTC 遠隔制御



### ■ UTC機能搭載

UTC機能(AHD 2.0)により同軸ケーブルのみでカメラの制御が可能です。

## 広域逆光補正



### ■ D-WDR機能

D-WDR機能により、逆光で発生する暗い領域の明るさを調整し視認性を向上させます。



## 安全に関するご注意

ご使用の際には、取扱説明書をよくお読みの上、正しく設置してご使用ください。